

„Invalda INVL“ yra turto valdymo grupė, kurios bendrovėms daugiau kaip 200 tūkstančių klientų yra patikėję valdyti virš 900 mln. eurų vertės turto.

Grupės įmonės valdo pensijų ir investicinius fondus, alternatyvias investicijas (privataus kapitalo ir privačios skolos bei nekilnojamojo turto fondus), individualius portfelius bei kitas finansines priemones.

Įkurta 1991 m. grupės iš akademinį sluoksnį kilusių steigėjų su tikslu akumuliuoti lėšas ir vykdyti investicinę veiklą. Per veiklos istoriją „Invaldos INVL“ sudarytų sandorių vertė siekia daugiau kaip 1,4 mlrd. eurų.

Listinguojama biržoje nuo 1995 m.

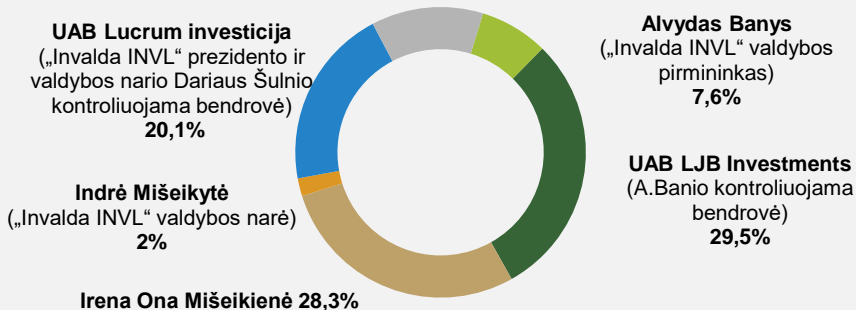
10-ies metų „Invaldos INVL“ akcijos kainos ir OMX Vilnius indekso pokytis



Indeksas/Akcijos	2009.01.01	2019.01.01	2019.06.30	Pokytis (%) nuo 2009 m. pradžios	Pokytis (%) per 2019 m. 6 mėn.
— OMX Vilnius	179,25	619,90	665,87	271,48 ↑	7,94 ↑
— Invalda INVL	0,4837 EUR	4,70 EUR	5,50 EUR	1037,15 ↑	17,02 ↑

„Invaldos INVL“ akcininkai

Kiti akcininkai (apie 3400) 12,5%

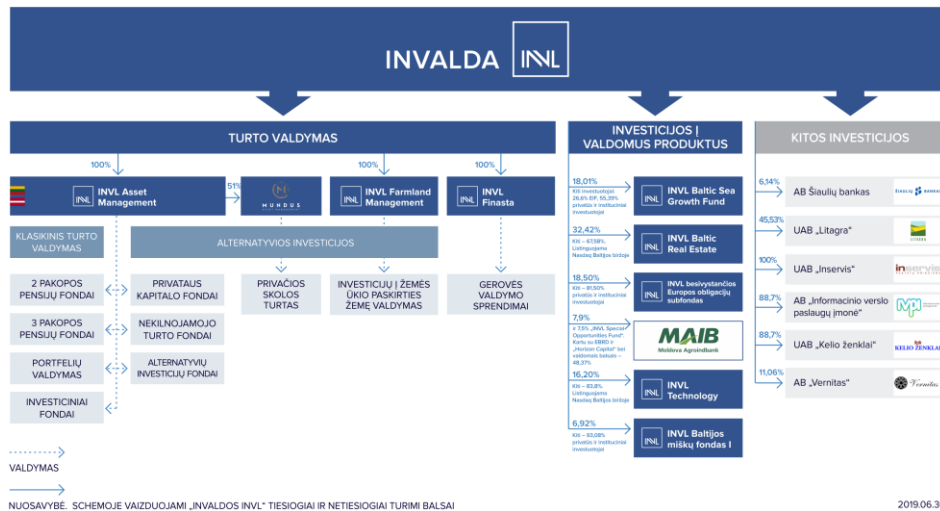


tūkst. eurų	Grupės		Bendrovės	
	2018 m. 6 mėn.*	2019 m. 6 mėn.	2018 m. 6 mėn.*	2019 m. 6 mėn.
Ilgalaikis turtas	52 580	67 248	56 150	66 838
Trumpalaikis turtas	15 787	10 623	11 422	7 618
Nuosavas kapitalas	65 236	72 960	65 236	72 960
Ilgalaikiai įsipareigojimai	1 539	2 544	1 439	1 050
Trumpalaikiai įsipareigojimai	1 592	2 367	897	446
Rezultatas prieš apmokestinimą	223	7 458	221	7 417
Grynasis rezultatas	124	7 181	124	7 181

AB „Invalda INVL“ grynųjų aktyvų vertės skaičiavimas

tūkst. eurų	Vertinimo kriterijus	2018-06-30*	2019-06-30
Investicijos į valdymo verslą	Nuosavybės metodus	9 111	10 634
Investicijos į „INVL Baltic Sea Growth Fund“ (neįskaitant įsipareigojimo investuoti)	Grynojo turto tikroji vertė	-	3 263
Investicijos į „INVL Baltic Real Estate“	Biržos kaina	9 761	10 402
Investicijos į Moldova - Agroindbank	Lyginamųjų daugiklių metodus	-	3 709
Investicijos į „INVL Technology“	Biržos kaina	2 712	3 010
Dukterinės įmonės pinigai ir investicija į investicinį fondą	Grynojo turto tikroji vertė	9 209	5 562
Investicijos į „Litagra“ (įskaitant suteiktas paskolas)	Lyginamųjų daugiklių metodus	10 168	15 146
Investicijos į Šiaulių Banką	Biržos kaina	18 597	14 992
Investicijos į „Inservis“ (įskaitant suteiktas paskolas)	Lyginamųjų daugiklių metodus	2 251	4 343
Kitos listinguojamos akcijos	Biržos kaina	-	-
Investicijos į kitas dukterines įmones (įskaitant suteiktas paskolas)	Grynojo turto tikroji vertė	865	651
Kitas turtas, kitos investicijos	Balansinė vertė	1 355	1 158
Grynjieji pinigai ir jų ekvivalentai	Balansinė vertė	3 543	1 586
Turtas iš viso	Balansinė vertė	67 572	74 456
Įsipareigojimai	Balansinė vertė	2 336	1 496
Grynųjų aktyvų vertė	Balansinė vertė	65 236	72 960
Grynųjų aktyvų vertė akcijai	Balansinė vertė	5,64	6,28

*Perskaiciuota atsižvelgiant į 2018 m. audituotose metinėse finansinėse ataskaitose pateiktą 15-ojo TFAS įtaką galutiniams skaičiams



NUOŠAUSYBĖ. SCHEMOJE VAIZDUOJAMI „INVALDOS INVL“ TIESIOGIAI IR NETIESIOGIAI TURIMI BALSAI

2019.06.30

TURTO VALDYMAS



mln. eurų (jei nenurodyta kitaip)	2018 m.			2019-06-30		
	Lietuva	Latvija	Iš viso	Lietuva	Latvija	Iš viso
Klientų skaičius, tūkst.	150,4	51,9	202,3	161,2	51,9	213,1
Klientams uždirbta suma	(21,9)			64,7		
Valdomas turtas*	600,3	75,1	675,4	839,3	86,2	925,5
2 pakopos pensijų fondai	353,3	69,3	422,6	448,7	81,2	529,9
3 pakopos pensijų fondai	23,9	1,2	25,1	30,5	1,3	31,8
Investiciniai fondai	66,3	-	66,3	58,5	-	58,5
Klientų VP portfeliai	52,0	-	52,0	74,0	-	74,0
Alternatyvus turtas	104,8	4,6	109,4	227,6	3,7	231,3
Pajamos (sausis- birželis)	3,17	0,26	3,43	4,46	0,23	4,69
Išimokestinis rezultatas (tūkst. eurų)** (sausis- birželis)	(77)	(1)	(78)	601	(134)	467

* Eliminuos investicijas į savo produktus, už kurias neskaiciuojamas valdymo mokestis.

** Pagal „Invaldos INVL“ apskaitos duomenis. 2018 m. I pusmečio duomenys perskaiciuoti, atsižvelgiant į 2018 m. metinėse audituotose ataskaitose pateikto 15-ojo TFAS įtaką galutiniams skaičiams

DIDŽIAUSIOS KITOS INVESTICIJOS 2019-06-30

Įmonė	Veikla	Tiesiogiai valdoma dalis	Valdomo paketo vertė, 19-06-30 mln. EUR	Pelnas (nuostolis) iš investicijos, mln. EUR
-------	--------	--------------------------	---	--

Investicijos kartu su INVL klientais

INVL Baltic Sea Growth Fund bsgf.invl.com	Didžiausias Baltijos šalyse uždaro tipo profesionaliems investuotojams skirtas investicinis fondas	18,01%	3,26 + 15,8 įsipareigojimas investuoti	(0,08)
BALTIC REAL ESTATE www.invlbalticrealestate.com	Investicijų į komercinės paskirties NT bendrovė, veikianti kaip uždarojo tipo investicinė bendrovė	32,42%	10,40	0,64
MAIB Moldova Agroindbank https://www.maib.md/	Didžiausias Moldovos komercinis bankas, teikiantis visą finansinių paslaugų spektrą	7,9%	3,71	0,13
TECHNOLOGY www.invltechnology.com	Investicijų į IT verslus bendrovė, veikianti kaip uždarojo tipo investicinė bendrovė	14,37%	3,01	0,49

Kitos istorinės investicijos

LITAGRA www.litagrargroup.lt	Pirminės žemės ūkio gamybos bendrovė, besikoncentruojanti į žemdirbystę – grūdų auginimą bei pieno, taip pat pašarų gamybą	45,53%*	15,15	2,92
ŠIAULIŲ BANKAS www.sb.lt	Lietuvos komercinis bankas, teikiantis finansines paslaugas verslo ir privatiems klientams	5,48%	14,99	2,74
inservis PASTATŲ PRIEŽIŪRA www.inservis.lt	Pastatų priežiūros įmonių grupė	100%	4,34	0,25

* 2019 m. liepos mėn. UAB „Litagra“ visuotinis akcininkų susirinkimas priėmė sprendimą mažinti bendrovės įstatinį kapitalą. Po įstatinio kapitalo mažinimo „Invaldos INVL“ valdoma dalis sieks 48,81%