

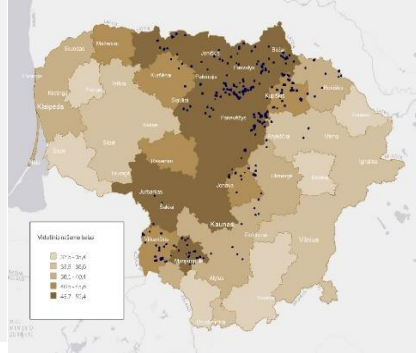
Akcinė bendrovė „INVL Baltic Farmland“ įkurta 2014 m. balandžio 29 d., atskyrus dalį turto nuo AB „Invalda INVL“.

„INVL Baltic Farmland“ valdo uždarytų akcinių bendrovių, investuojančių į žemės ūkio paskirties žemę, akcijas. Bendrovei „INVL Baltic Farmland“ priklauso 100 proc. 18 uždarytų akcinių bendrovių akcijų, kurioms bendrai priklauso daugiau kaip 3 tūkst. ha žemės ūkio paskirties žemės Lietuvoje.

2015 m. birželio 30 d. bendrovė su UAB „INVL Farmland Management“ pasirašė sutartį dėl turto administravimo.

INL1L Nasdaq Baltic Listed
Bendrovė nuo 2014 m. birželio 4 d. yra listinguojama NASDAQ Vilnius papildomame sąraše.

AB „INVL Baltic Farmland“ žemės ūkio paskirties žemės portfelis

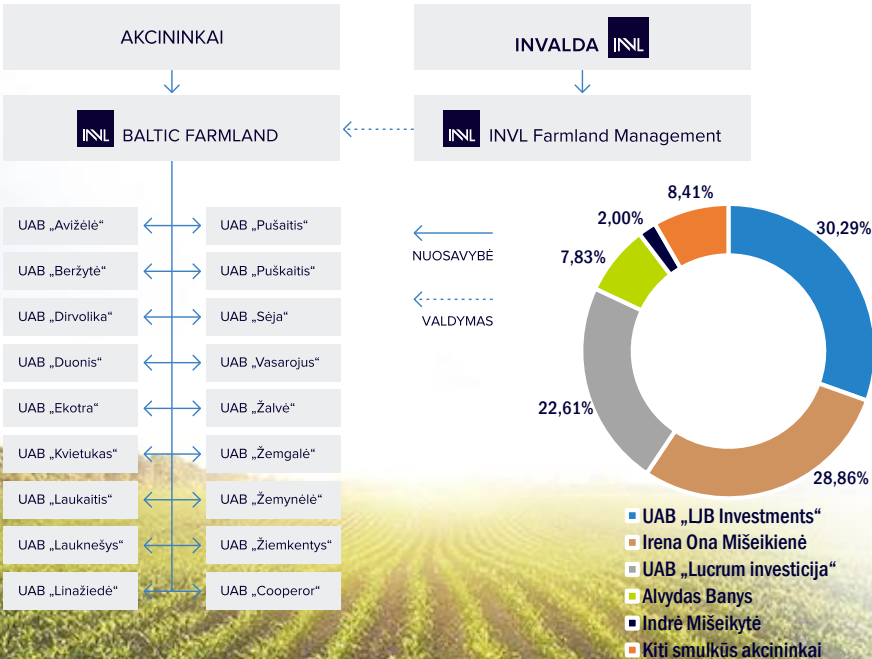


Bendrovei priklausančios sklypai yra derlingiausiuose Lietuvos regionuose. Žemėlapyje jie išryškinti mėlynai.

Valdyba (kadencijos laikotarpis 2014 – 2018)

Alvydas Banys (pirmininkas)
Indrė Mišeikytė
Darius Šulnis

Direktorė Eglė Surplienė

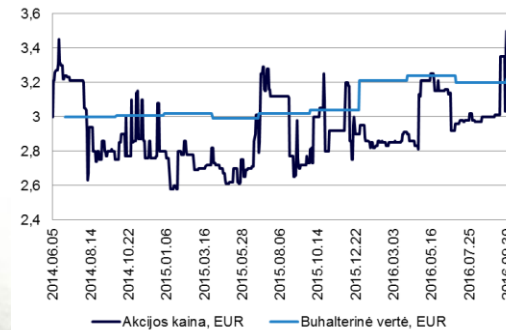


Balanso straipsniai	2015 m. rugsėjo 30 d.	2016 m. rugsėjo 30 d.
Žemės vertė balanse, tūkst. EUR	10 559	11 237
Pinigai, tūkst. EUR	308	139
Kitas turtas, tūkst. EUR	137	237
Konsoliduotas nuosavas kapitalas, tūkst. EUR	10 002	10 407
Atidėtojo pelno mokesčio įsipareigojimai, tūkst. EUR	851	960
Ateinančio laikotarpio pajamos, tūkst. EUR	84	129
Kiti įsipareigojimai, tūkst. EUR	67	117
Valdomas žemės ūkio paskirties naudmenų plotas, ha	3 003	3 003
Vidutinė hektaro nuomos kaina, EUR	149	172
Buhalterinė akcijos vertė (BV), EUR*	3,04	3,22
Dividendų pajamingumas, %*	2,1	1,9

Pelno (nuostolio) ataskaitos straipsniai, tūkst. EUR	2015-01-01-2015-09-30	2016-01-01-2016-09-30
Pajamos	339	387
Pirkėjų įsiskolinimo vertės sumažėjimo atstatymas	26	0
Pelnas iki apmokestinimo	312	299
Grynasis pelnas	270	257

*http://invaldalt.com/lt/main/Naujos_bendroves/INL1L/Formules

Akcijos kainos ir akcijos buhalterinės vertės santykis



Akcijos kainos rinkos Premija / Nuolaida lyginant su BV, %	
2015 Q4	-9,7%
2016 Q1	-10,5%
2016 Q2	-7,5%
2016 Q3	8,7%