

„Invalda INVL“ yra turto valdymo grupė, kurios bendrovėms daugiau kaip 200 tūkstančių klientų yra patikėję valdyti virš 1 mlrd. eurų vertės turto.

Grupės įmonės valdo pensijų ir investicinius fondus, alternatyvias investicijas (privataus kapitalo ir privačios skolos bei nekilnojamojo turto fondus), individualius portfelius bei kitas finansines priemones.

Įkurta 1991 m. grupės iš akademinį sluoksnį kilusių steigėjų su tikslu akumuliuoti lėšas ir vykdyti investicinę veiklą. Per veiklos istoriją „Invaldos INVL“ sudarytų sandorių vertė siekia daugiau kaip 1,4 mlrd. eurų.

Listinguojama biržoje nuo 1995 m.

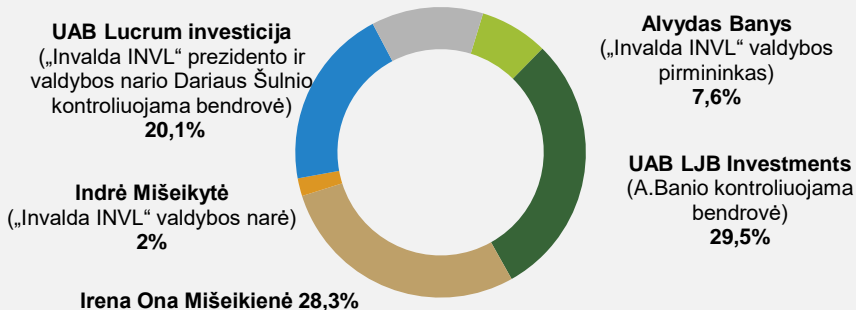
10-ies metų „Invaldos INVL“ akcijos kainos ir OMX Vilnius indekso pokytis



Indeksas/Akcijos	2009.01.01	2019.01.01	2019.09.30	Pokytis (%) nuo 2009 m. pradžios	Pokytis (%) per 2019 m. 9 mėn.
— OMX Vilnius	179,25	619,90	690,62	285,28 ↑	11,95 ↑
— Invalda INVL	0,4837 EUR	4,70 EUR	6,10 EUR	1161,20 ↑	28,79 ↑

„Invaldos INVL“ ackininkai

Kiti ackininkai (apie 3400) 12,5%

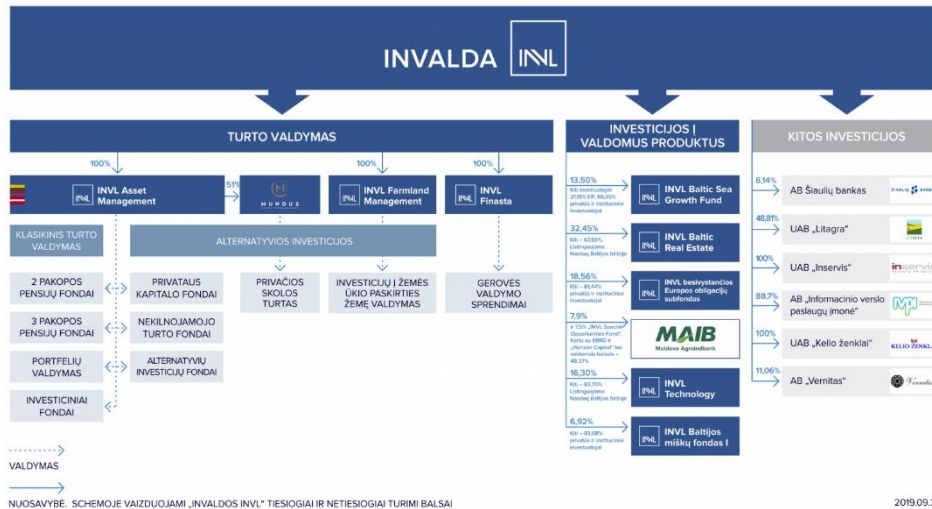


tūkst. eurų	Grupės		Bendrovės	
	2018 m. 9 mėn.*	2019 m. 9 mėn.	2018 m. 9 mėn.*	2019 m. 9 mėn.
Ilgalaikis turtas	55 552	73 852	58 676	73 516
Trumpalaikis turtas	13 096	11 315	8 592	7 657
Nuosavas kapitalas	65 409	79 668	65 409	79 424
Ilgalaikiai įsipareigojimai	1 484	2 982	1 360	1 307
Trumpalaikiai įsipareigojimai	1 755	2 517	499	442
Rezultatas prieš apmokestinimą	289	14 227	307	14 128
Grynasis rezultatas	289	13 652	289	13 632

AB „Invalda INVL“ grynųjų aktyvų vertės skaičiavimas

tūkst. eurų	Vertinimo kriterijus	2018-09-30*	2019-09-30
Investicijos į valdymo verslą	Nuosavybės metodas	8 682	11 137
Investicijos į „INVL Baltic Sea Growth Fund“ (neįskaitant įsipareigojimo investuoti)	Grynojo turto tikroji vertė	-	3 547
Investicijos į „INVL Baltic Real Estate“	Biržos kaina	10 508	11 010
Investicijos į Moldova - Agroindbank	Lyginamųjų daugiklių metodas	4 721	6 857
Investicijos į „INVL Technology“	Biržos kaina	2 589	2 836
Dukterinės įmonės pinigai ir investicija į investicinį fondą	Grynojo turto tikroji vertė	6 449	5 684
Investicijos į „Litagra“ (įskaitant suteiktas paskolas)	Lyginamųjų daugiklių metodas	9 898	15 985
Investicijos į Šiaulių Banką	Biržos kaina	18 450	16 804
Investicijos į „Inservis“ (įskaitant suteiktas paskolas)	Lyginamųjų daugiklių metodas	2 592	3 921
Investicijos į kitas dukterines įmones (įskaitant suteiktas paskolas)	Grynojo turto tikroji vertė	690	550
Kitas turtas, kitos investicijos	Balansinė vertė	1 121	950
Grynieji pinigai ir jų ekvivalentai	Balansinė vertė	1 568	1 892
Turtas iš viso	Balansinė vertė	67 268	81 173
Įsipareigojimai	Balansinė vertė	1 859	1 749
Grynųjų aktyvų vertė	Balansinė vertė	65 409	79 424
Grynųjų aktyvų vertė akcijai	Balansinė vertė	5,66	6,84

*Perskaiciuota atsižvelgiant į 2018 m. audituotose metinėse finansinėse ataskaitose pateiktą 15-ojo TFAS įtaką galutiniams skaičiams



DIDŽIAUSIOS KITOS INVESTICIJOS 2019-09-30

Įmonė	Veikla	Tiesiogiai valdoma dalis	Valdomo paketo vertė, 19-09-30 mln. EUR	Pelnas iš investicijos, mln. EUR
-------	--------	--------------------------	---	----------------------------------

Investicijos kartu su INVL klientais

<p>INVL Baltic Sea Growth Fund bsgf.invl.com</p>	Didžiausias Baltijos šalyse uždaro tipo profesionaliems investuotojams skirtas investicinis fondas	13,50%	3,5	0,1
<p>BALTIC REAL ESTATE www.invlbalticrealestate.com</p>	Investicijų į komercinės paskirties NT bendrovė, veikianti kaip uždarojo tipo investicinė bendrovė	32,45%	11,0	1,2
<p>MAIB Moldova Agroindbank https://www.maib.md/</p>	Didžiausias Moldovos komercinis bankas, teikiantis visą finansinių paslaugų spektrą	7,9%	6,9	3,3
<p>INVL TECHNOLOGY www.invltechnology.com</p>	Investicijų į IT verslus bendrovė, veikianti kaip uždarojo tipo investicinė bendrovė	14,46%	2,8	0,3

Kitos istorinės investicijos

<p>LITAGRA www.litagrargroup.lt</p>	Pirminės žemės ūkio gamybos bendrovė, besikoncentruojanti į žemdirbystę – grūdų auginimą bei pieno, taip pat pašarų gamybą	48,81%	16,0	3,8
<p>ŠIAULIŲ BANKAS www.sb.lt</p>	Lietuvos komercinis bankas, teikiantis finansines paslaugas verslo ir privatiems klientams	5,48%	16,8	4,5
<p>INSERVIS PASTATŲ PRIEŽIŪRA www.inservis.lt</p>	Pastatų priežiūros įmonių grupė	100%	3,9	0,1

TURTO VALDYMAS



mln. eurų (jei nenurodyta kitaip)	2018 m.			2019-09-30		
	Lietuva	Latvija	Iš viso	Lietuva	Latvija	Iš viso
Klientų skaičius, tūkst.	150,4	51,9	202,3	178,4	51,9	230,3
Klientams uždirbta suma	(21,9)			89,3		
Valdomas turtas**	600,3	75,1	675,4	904,9	89,7	994,6*
2 pakopos pensijų fondai	353,3	69,3	422,6	480,3	88,3	568,6
3 pakopos pensijų fondai	23,9	1,2	25,1	32,6	1,4	34,0
Investiciniai fondai	66,3	-	66,3	57,4	-	57,4
Klientų VP portfeliai	52,0	-	52,0	73,9	-	73,9
Alternatyvus turtas	104,8	4,6	109,4	260,7	-	260,7
Pajamos (sausis- rugsėjis)	5,0	0,5	5,5	7,07	0,35	7,42
Ikimokestinis rezultatas (tūkst. eurų)** (sausis- rugsėjis)	(193)	48	(145)	1 212	(200)	1 012

* 2019-10-31 valdomas turtas viršijo 1 mlrd. eurų.

** Eliminuosios investicijos į savo produktus, už kurias neskaiciuojamas valdymo mokestis.

*** Pagal „Invalidos INVL“ apskaitos duomenis. Perskaiciuota, atsižvelgiant į 2018 m. metinėse audituotose ataskaitose pateikto 15-ojo TFAS įtaką galutiniams skaičiams