

„Invalda INVL“ grupės apžvalga. 2025-12-31

KAS MES ESAME

„Invalda INVL“ yra pirmaujanti turto valdymo grupė Baltijos šalyse, atvira, auganti ir savo veikla kurianti gerovę žmonėms.

Privataus kapitalo valdymo pradininkė Baltijos šalyse, įkurta 1991 m.

Jau 30 metų bendrovės akcijos listinguojamos „Nasdaq Baltic“ biržoje. Per tą laiką akcijos kaina išaugo >400 kartų, o investuotojams išmokėjome 87,4 mln. eurų (dividendai ir akcijų supirkimas).

INVALDA INVL 2025-12-31

256,2 mln. EUR
Grynujų aktyvų vertė

47,1 mln. EUR
Pelnas

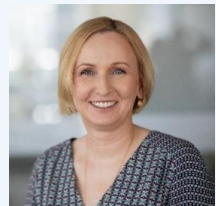
284,6 mln. EUR
Kapitalizacija

VADOVAI*

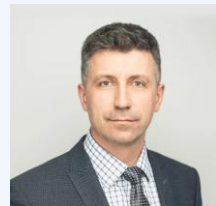
„Invalda INVL“, „INVL Asset Management“, INVL Šeimos biuro valdybų nariai, šių bendrovių vadovai ir „Invalda INVL“ vyr. finansininkas. Dalis šių vadovų yra „Invalda INVL“ verslo plėtros komiteto nariai.



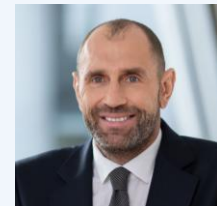
Alvydas Banys



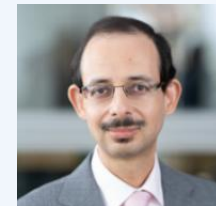
Indrė Mišeikytė



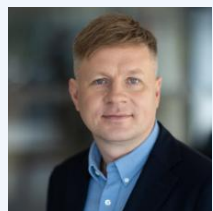
Tomas Bubinas



Darius Šulnis



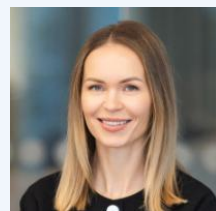
Raimondas Rajeckas



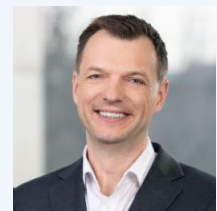
Vytautas Plunksnis



Andrej Cyba



Asta Jovaišienė



Andrius Načajus



Andrejs Martinovs

* Mūsų komanda yra didesnė, nei telpa vienoje skaidrėje!
Apsilankykite www.invl.com ir www.invlseimosbiuras.com ir susipažinkite su kitais mūsų profesionalais.

INVALDA INVL GRUPĖ

STRATEGINIS VERSLAS



Alternatyvios investicijos

Klasikinis
turto
valdymas

Šeimos biuro
paslaugos

Investicijos
kartu su
klientais

Istorinės
investicijos

Privataus
kapitalo
fondai

Tikrojo turto
fondai:
miškų ir žemės,
atsinaujinančios
energetikos,
nekilnojamojo
turto

Privati
skola

Pensijų fondai
(Latvija)

Portfelių
valdymas

Finansuojantieji fondai ir fondų fondai



+KITI



STRATEGINIS VERSLAS

2,1 mlrd. EUR
+26,4% per metus (YoY)
Valdomas turtas 2025-12-31

64 investavimo profesionalai, iš kurių
31 – turintys reikšmingos patirties
~150 darbuotojų

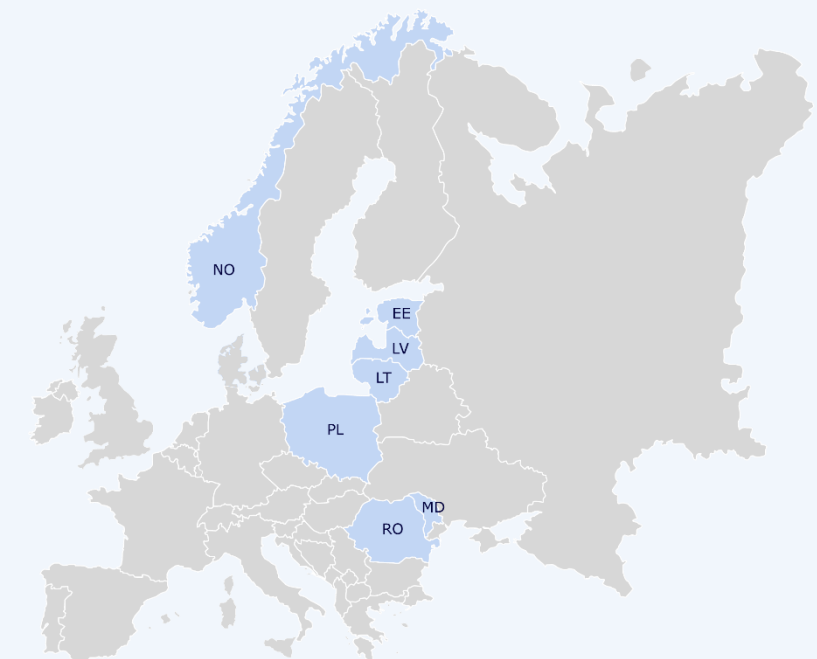
Pagrindiniai **privataus kapitalo fondų** portfelio
įmonių duomenys, paskutiniai 12 mėn. iki 2025-12-31

Pajamos >1 mlrd. EUR

Normalizuota EBITDA >250 mln. EUR

Darbuotojai >9 000

PAGRINDINĖ MŪSŲ VERSLŲ GEOGRAFIJA



PAGRINDINIAI PELNO (NUOSTOLIO) ATASKAITOS STRAIPSNIAI

tūkst. eurų	2025 m. 12 mėn.	2024 m. 12 mėn.	Δ
Pajamos iš strateginio verslo	20 268	14 055	6 213
Strateginio verslo pelnas (įskaitant tikrosios vertės pokytį)	8 831	17 846	-9 015
Kitų investicijų pelnas	32 771	29 675	3 096
Veiklos pelnas	42 351	48 109	-5 758
Grynasis pelnas (grupės ir bendrovės)	47 104	44 384	2 720

GRYNŲJŲ AKTYVŲ VERTĖS SKAIČIAVIMAS

tūkst. eurų	2025-12-31	2024-12-31	Δ
Investicijos	254 529	242 567	11 962
Gryniesi pinigai ir jų ekvivalentai, indėliai	12 086	2 467	9 619
Kitas turtas	982	367	615
Turtas iš viso	267 597	245 401	22 196
Įsipareigojimai	-11 405	-23 360	11 955
GRYNŲJŲ AKTYVŲ VERTĖ	256 192	222 041	34 151
GRYNŲJŲ AKTYVŲ VERTĖ AKCIJAI	21,25	18,48	2,77

INVESTICIJŲ DETALIZAVIMAS

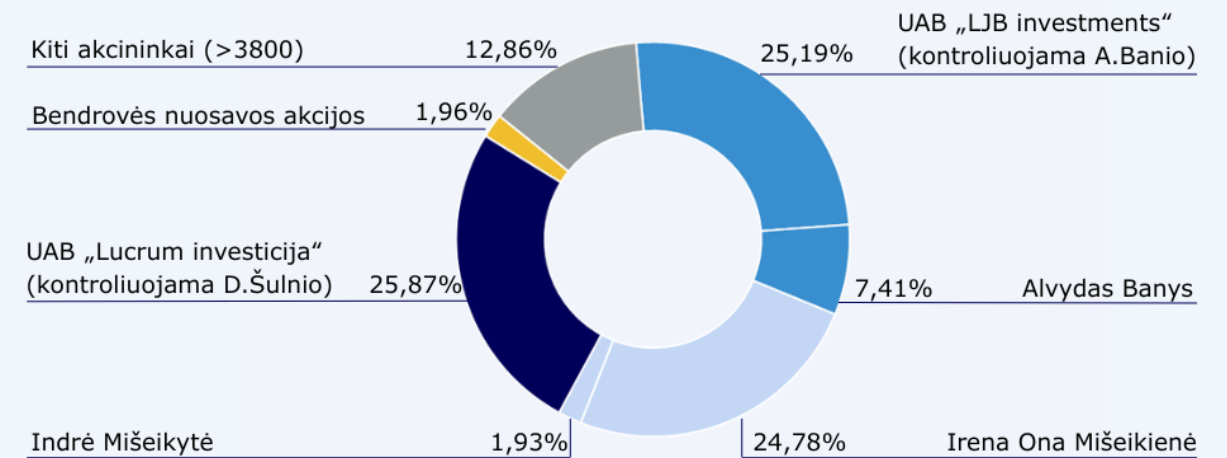
Bendrovė ar investicijų grupė	Balsai (proc.) ar įtraukiamos investicijos		Vertė, mln. EUR		Pelnas (nuostolis) iš investicijos, mln. EUR	
	2025-12-31	2024-12-31	2025-12-31	2024-12-31	2025 m. 12 mėn.	2024 m. 12 mėn.
Investicijos į strateginį verslą	Strateginio verslo bendrovės (100%)		10,1*	6,6*	8,8	17,8
	Investicijos kartu su klientais		66,6	74,9		
„Artea“ bankas	19,94 %	18,45 %	122,6	108,9	23,5	23,6
maib	7,45 %	7,92 %	26,4	22,4	6,4	4,8
Litagra	48,81 %	48,81 %	28,3	24,5	5,5	3,3

* nuosavybės metodas

FINANSINIAI RODIKLIAI

	2025-12-31	2024-12-31
Nuosavybės grąža (ROE), paskutiniai 12 mėn., %	19,7	22,2
Skolos – nuosavybės koeficientas	0,07	0,11
Grynasis pelnas, tenkantis vienai akcijai (EPS), Eur	3,91	3,69
Kainos ir buhalterinės vertės santykis (P/B)	1,11	1,02

AKCININKAI



AKCIJOS KAINOS IR GRYNŲJŲ AKTYVŲ VERTĖS (GAV) DINAMIKA

